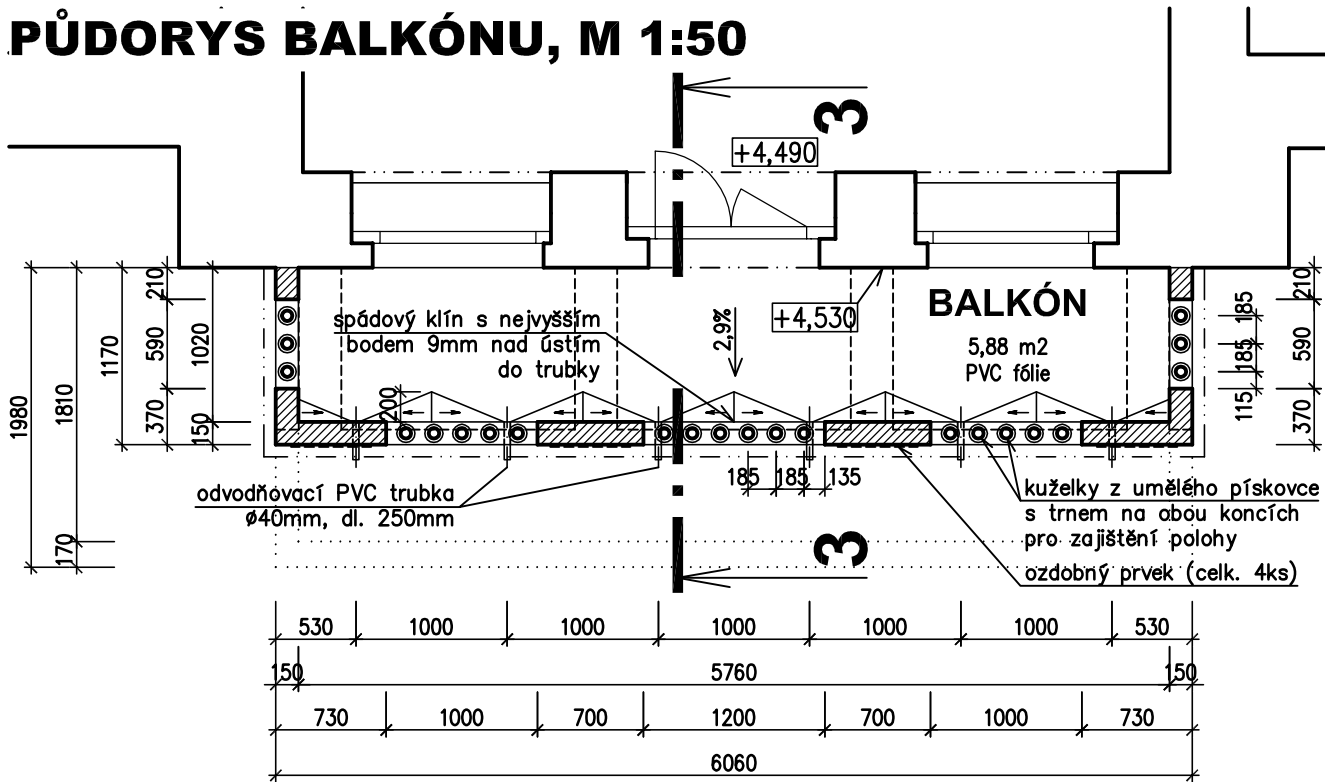
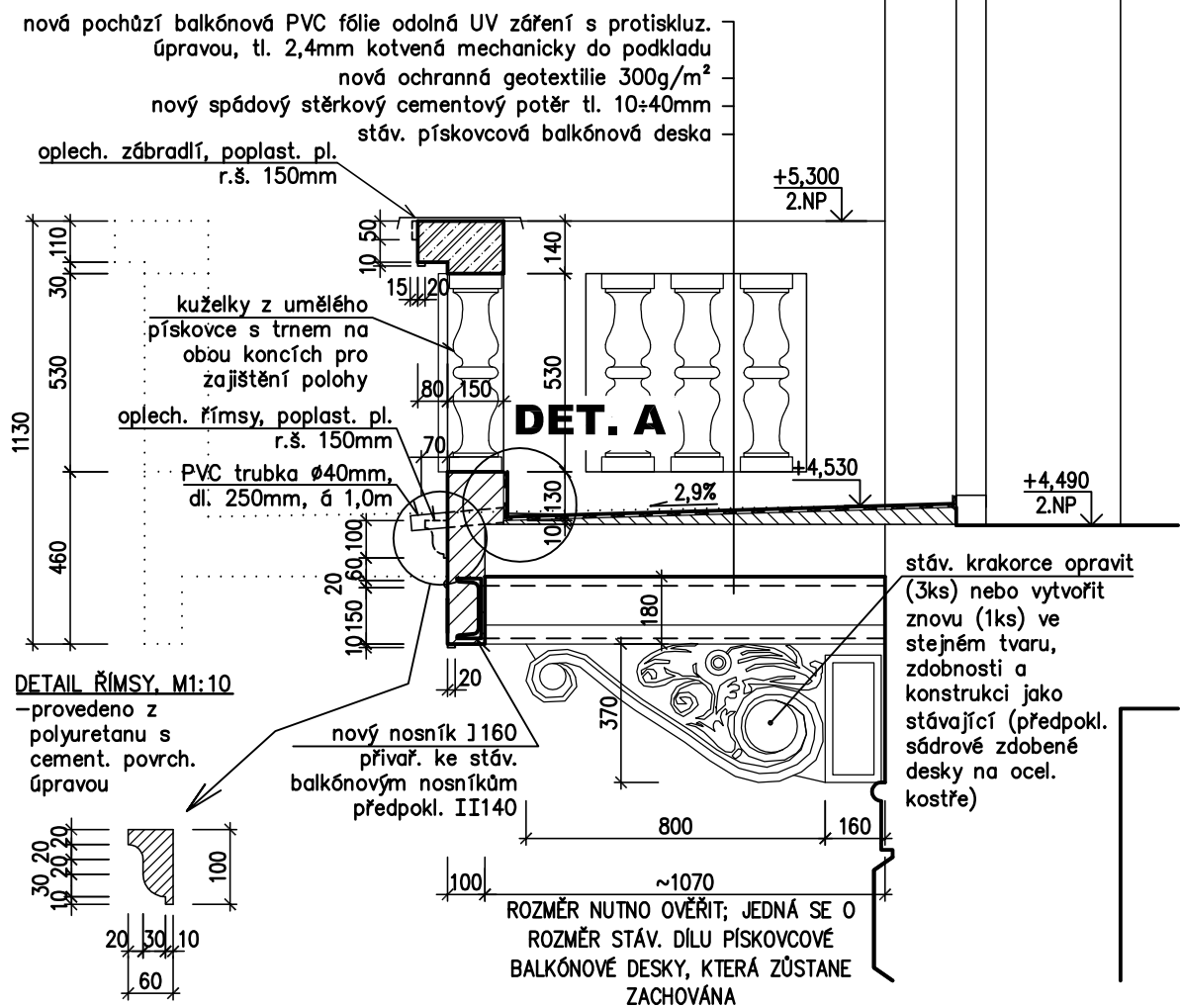


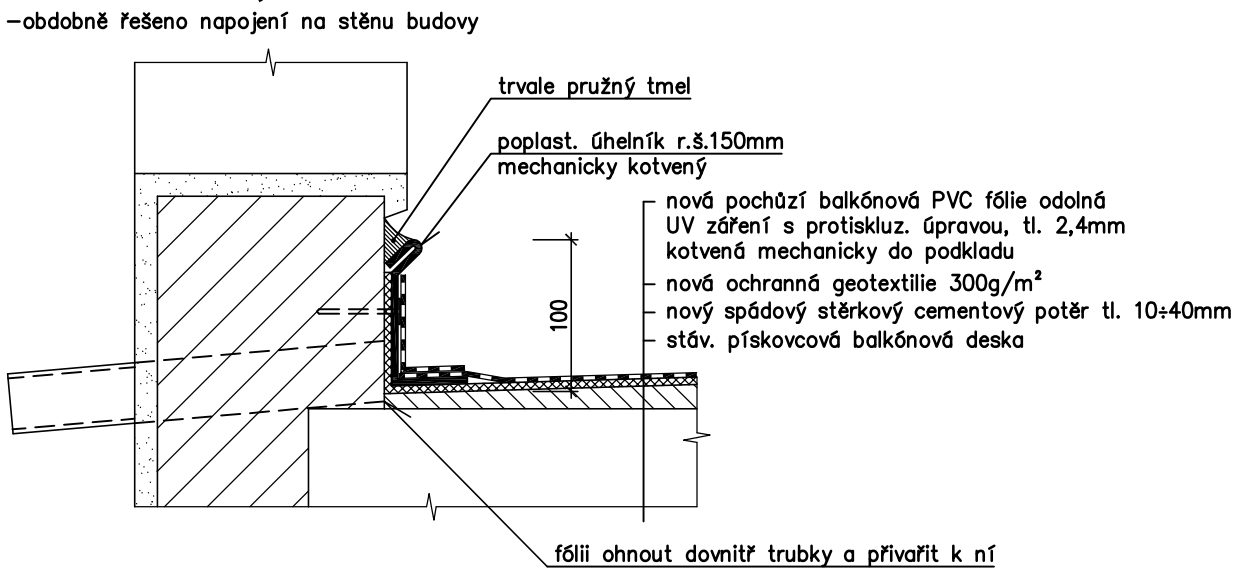
PŮDORYS BALKÓNU, M 1:50



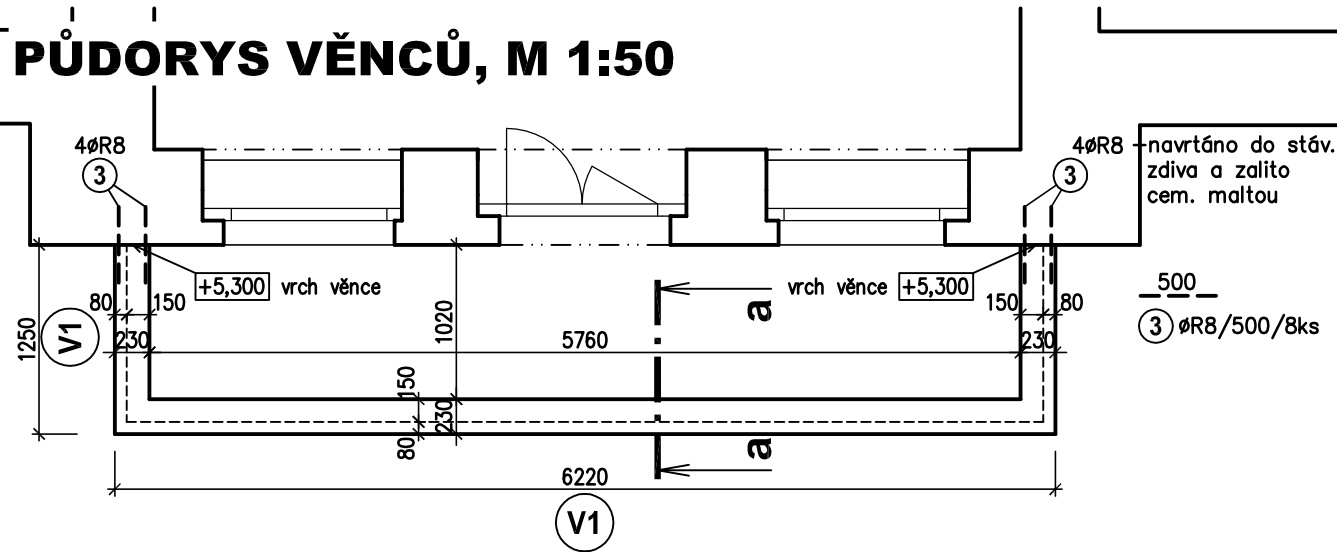
ŘEZ 3-3, M 1:20



DETAIL A, M 1:5



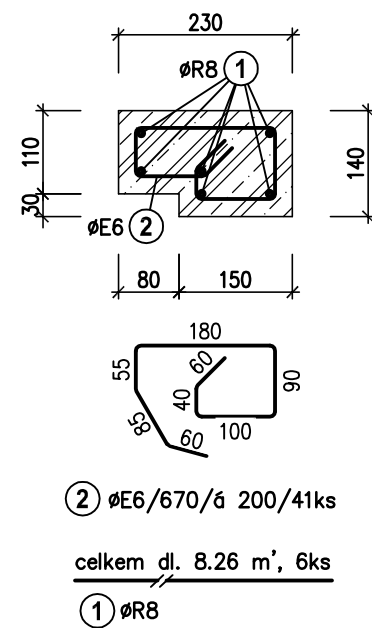
PŮDORYS VĚNCŮ, M 1:50



VĚNEC V1, M 1:10

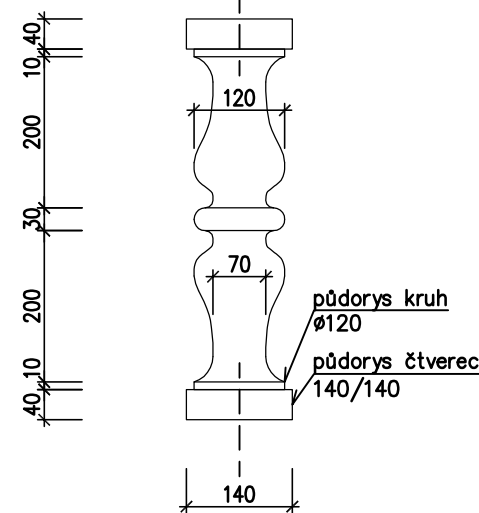
celkem dl. 8,26 m

řez a-a

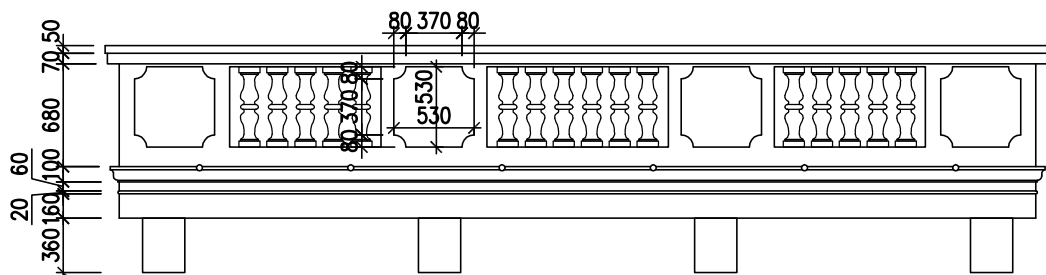


DETAIL KUŽELKY, M 1:10

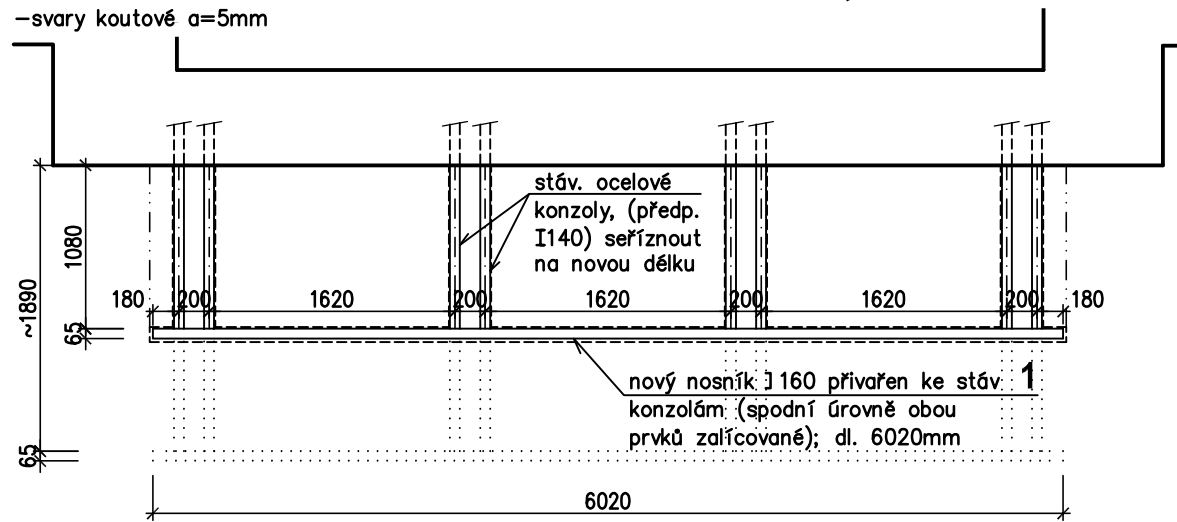
kuželky jsou z umělého pískovce opatřené trnem na obou koncích pro zajištění polohy



ČELNÍ POHLED NA BALKÓN, M 1:50



OCEL. KONSTRUKCE BALKÓNU, M 1:50



VÝPIS PRVKŮ

KONSTRUKCE	POLOŽKA	PŘEDMĚT	POČET ks	PRŮŘEZ	ROZMĚRY mm			DĚLKA CELKEM m'	HMOTNOST JEDNOTKOVÁ kg/m'	HMOTNOST kg
					ŠÍŘKA	TL.	DĚLKA			
	1	nosník	1	J	160	-	6020	6.02	18.8	113.2
CELKEM										113,2 kg

LEGENDA HMOT

- stávající konstrukce (cihelné zdivo,...)
- vyzdívká balkónu z CP na MVC 2,5
- železobeton (beton C25/30, ocel 10505(R))
- bourané konstrukce

POZNÁMKY

- pro omítnutí ocelových prvků použít rabicové pletivo
- ozdobné fasádní prvky provedeny ze štukové omítky, pouze římsa provedena z polyuretanu s cementovou povrchovou úpravou
- veškeré zdobné prvky balkónu jsou nakresleny pouze orientačně. Skutečný tvar bude oměřen dle skutečnosti dle stávajícího zdobení.
- kóta odstraněné části balkónu je pouze orientační. Balkón bude zkrácen na úroveň stáv. dílu balkónové pískovcové desky

OCEL S235
BETON C25/30
VÝZTUŽ 10505 (R)
KRYTÍ 20mm

II. ETAPA - jihovýchodní fasáda

FIX ±0,000 = PODLAHA CHODBY 1.NP

PROJEKTIS S.R.O. LEGIONÁŘSKÁ 562 54401 DVŮR KRÁLOVÉ N.L. TEL. 499320206 FAX. 499320202 E-MAIL: JIMLAUF@PROJEKTIS.CZ			
HLAV.PROJEKT.	ZODP.PROJEKT.	VYPRACOVAL	KONTROLOVAL
Ing. Zdeněk Jansa	Ing. Zdeněk Jansa	Ing. Jaroslav Imlauf	
INVESTOR: Město Dvůr Králové n.L.		MÚ: Dvůr Králové n.L.	
Náměstí T.G.M. 38, Dvůr Králové n.L.		Stav.úř.: Dvůr Králové n.L.	
AKCE: OPRAVA FASÁD MATEŘSKÉ ŠKOLY DVOŘÁKOVA ul. 728 Dvůr Králové n.L.			
OBSAH VÝKRESU:			
ÚPRAVA BALKÓNU			
		FORMÁT	4x A4
		DATUM	leden 2013
		ÚČEL	provedení stavby
		ČÍS.KOPIE	
		ČÍS.ZAKÁZKY	2179
		MĚŘÍTKO	ČÍS.VÝKRESU
		1:50;20	128